

# kleuterklassen en speelpleinwerking Dilbeek, België

**Programma:** Het realiseren van 8 klaslokalen, lokalen speelpleinwerking, refter, polyvalente zaal en overdekte speelplaats

**Opdrachtgever:** Gemeente Dilbeek

**Status:** Besloten prijsvraag, Open Oproep Vlaams Bouwmeester 3004, weerhouden, in werf

**Jaar:** 2016 - 2021

**Oppervlakte:** 2.250 m<sup>2</sup>

**Budget:** aanbestedingsbedrag 2019 - 3.900.000 Euro ex. BTW; wedstrijdraming 2016 - 3.300.000 Euro ex. BTW

*In samenwerking met Carton123 architecten, Natural Born Architects en Atelier Arne Deruyter*

Enkele uitgangspunten lagen voor ons vast: geen enkele boom wordt gerooid, de huidige schoolgebouwen blijven tijdens de werfperiode in gebruik, zicht- en geluidshinder voor de burens moeten minimaal zijn.

Het nieuwe schoolgebouw zoekt de dubbele rij lindebomen op. De bomen bieden privacy, geborgenheid, zonwering, doorzichten, licht en schaduw. Leven met de seizoenen.

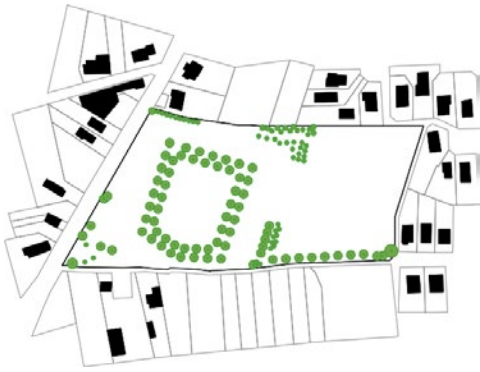
Speelpleinen en kleuterschool zitten samen, maar toch apart. De afstand tot de gedeelde functies (refter, polyzaal en overdekte speelplaats) is voor beiden gelijk. Het grondplan is zeer flexibel in gebruik en beheer; vele scenario's zijn mogelijk.

Een rondgang langs de binnentuin rijgt het gebouw aan elkaar. Een flauwe curve vermijdt de indruk van een lange gang, en zorgt voor een continu wisselende lichtinval. Klassen en speelpleinlokale hebben zichten op het omliggende landschap.

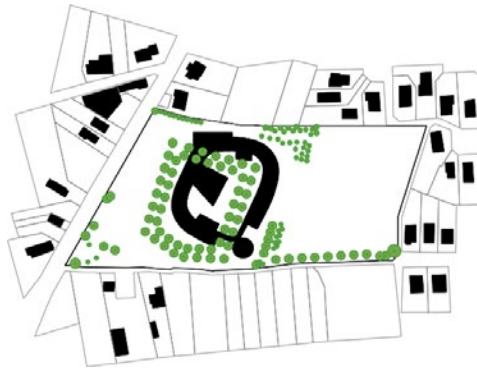
Begijnenborre bestaand : dubbele rij winterlindes



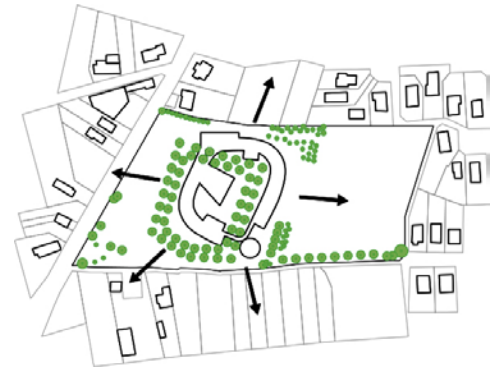
## diagrammen Begijnenborre-site



1. bestaande bomen blijven allemaal één voor één behouden



2. kleuterschool en speelpleinwerking centraal tussen en naast de bestaande bomen



3. centrale ligging vermijdt mogelijke conflicten met de omliggende woningen



4. gebouw in nabijheid van bomen: intieme en geborgen sfeer; gebouw op de achtergrond, volop ruimte voor publiek buitengebied



5. via vier paden ontstaat een rondgang op de site en wordt de link tussen site en wijk gemaakt



6. nieuwe streekeigen bomen vullen de aanwezige biodiversiteit aan



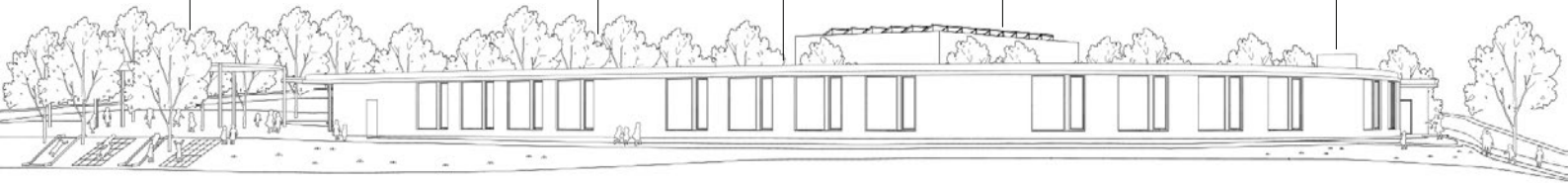
speelplaats

binnentuin

kleuterklassen

polyvalente zaal

refter



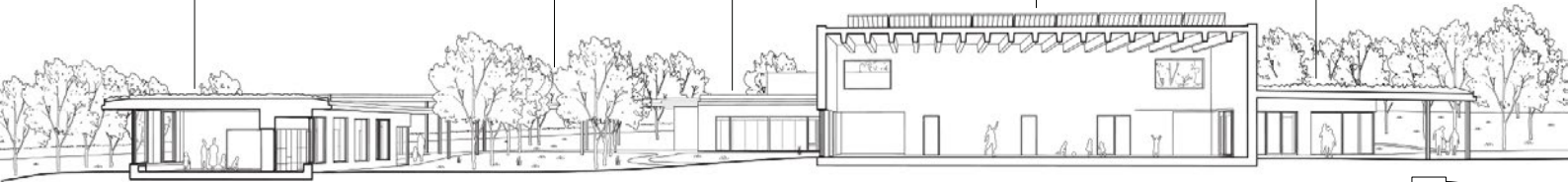
kleuterklassen

binnentuin

speelpleinwerking

polyvalente zaal

inkom speelpleinwerking

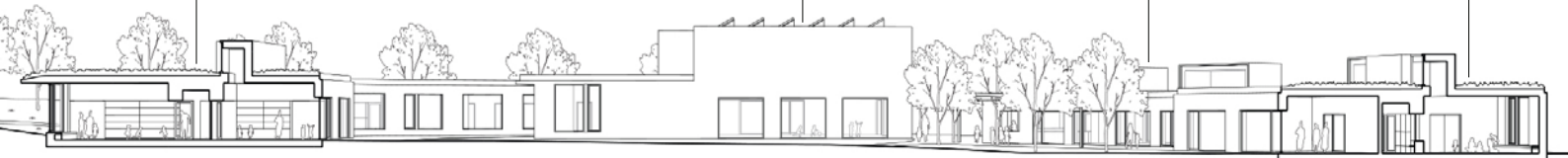


speelpleinwerking

polyvalente zaal

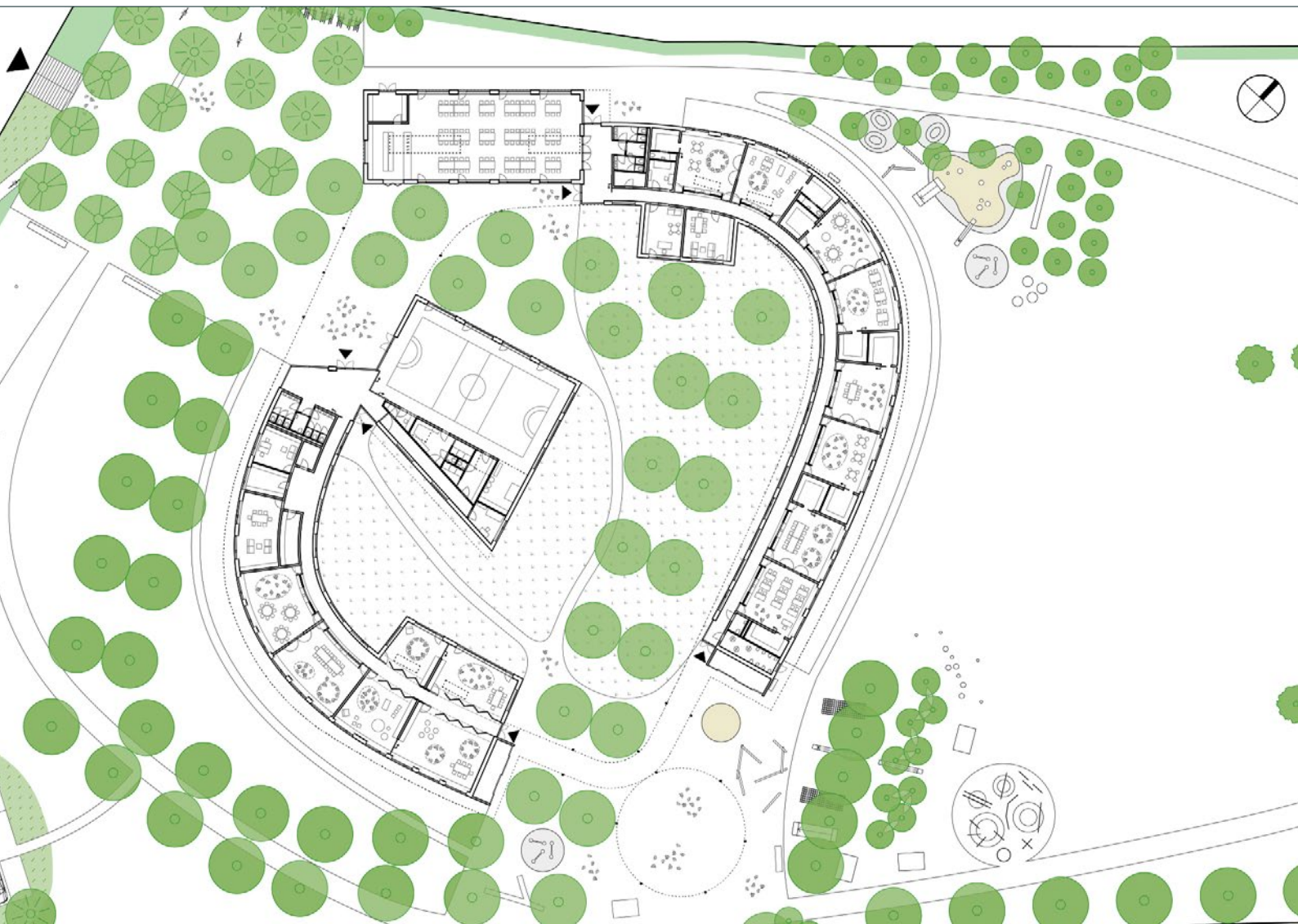
refter

kleuterklassen



gevels en snedes

plan - kleuterklassen en speelpleinwerking





licht- en schaduwspel in de gang van de kleuterklassen / doorzicht naar binnengebied en polyvalente zaal



geopende vouwdeuren speelpleinwerking: twee lokalen werken samen als één groot lokaal / doorzicht bomenrij / toegang tot passerelle naar overdekte speelplaats (links)